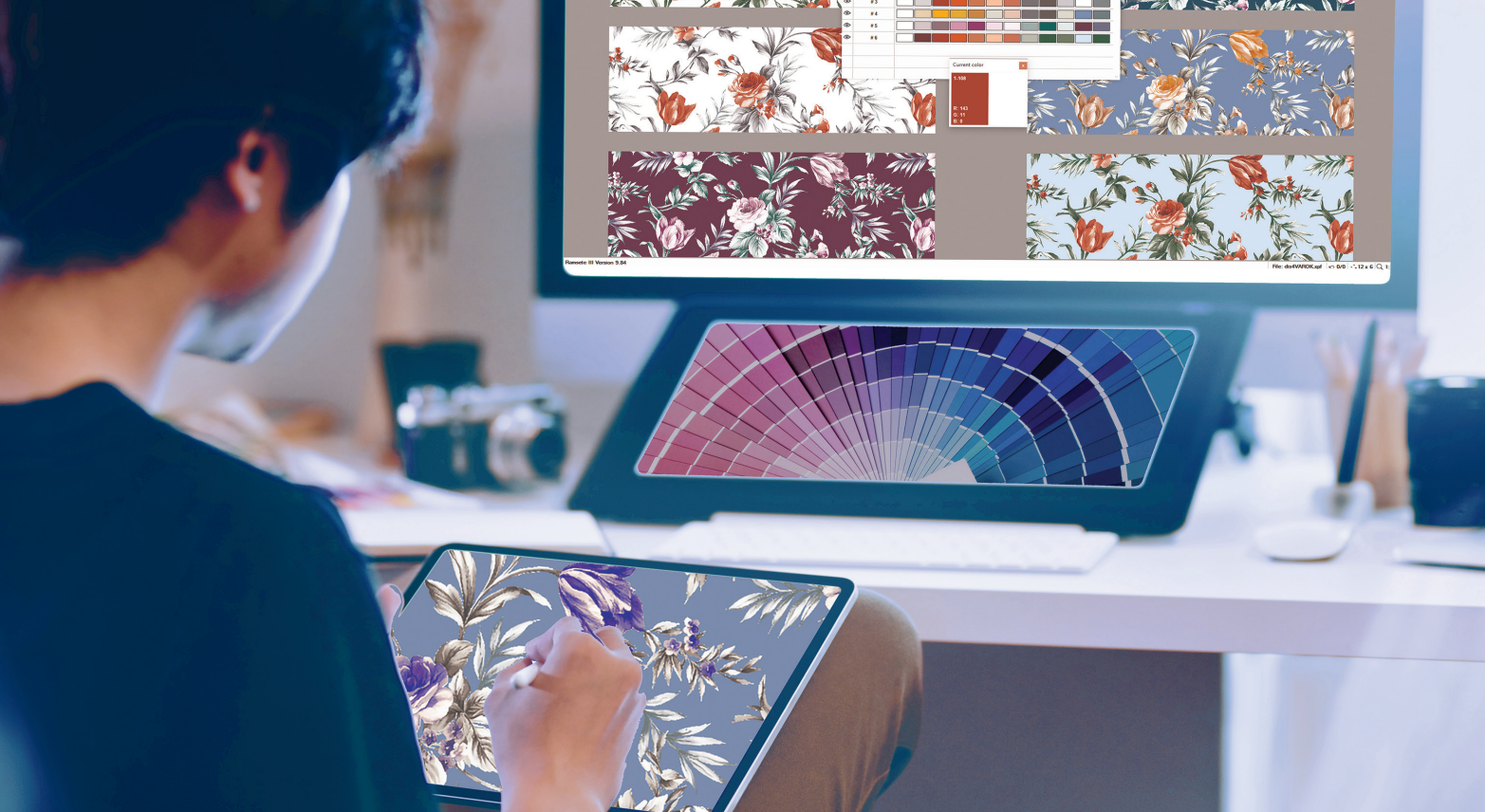


Ramsete III - MatchPrint II





#software

Ramsete III

Software completo per disegnatori, variantatori, converter e incisori

Full featured software for designers, colorists and converters

Ramsete III è un software modulare (Ramsete III Screens & Ramsete III Colorways) che raccoglie in un'unica applicazione veloce e semplice da usare tutti gli strumenti necessari alla creazione e realizzazione di disegni per il settore tessile. Ramsete III è disponibile per piattaforme Mac e Windows.

Ramsete III is a modular software (Ramsete III Screens & Ramsete III Colorways) containing in one user-friendly and fast application all the tools you need to create designs for the textile market. Ramsete III it's available both for Mac and Windows.

MatchPrint II

Software per stampa digitale diretta e transfer

Direct and transfer digital textile printing software

MatchPrint II è stato sviluppato per incontrare le richieste della stampa digitale a getto di inchiostro.

MatchPrint II è sviluppato in modo da sfruttare al massimo le funzionalità e le performance delle varie stampanti con un motore di rendering delle immagini che permette di stampare immediatamente senza attesa (on-the-fly ripping) anche alla massima velocità consentita dalle attuali stampanti MS.

Matchprint II has been developed to meet the ink-jet printing requirements.

Matchprint II has been designed to exploit at best the functions and performances of the various printers with an image motor rendering which allows to print immediately without waiting (on-the-fly ripping), also at the maximum speed provided today by the MS printers.

Ramsete III



Software completo per disegnatori, variantatori, converter e incisori

Ramsete III consente di acquisire ed elaborare disegni tessili e immagini fotografiche nei principali formati .tif, .jpeg e .psd oppure di creare un nuovo disegno utilizzando gli strumenti integrati.

Gli strumenti di ritocco consentono di effettuare la rapportatura del disegno mentre le funzioni di separazione in quadri consentono di ottenere le informazioni necessarie alla produzione diretta in digitale e tradizionale di lucidi per quadri e cilindri da stampa. Tutte queste funzioni permettono la gestione di file di grandi dimensioni con tempi di elaborazione molto ridotti.

Una volta separato il disegno è possibile variantare con semplicità l'immagine utilizzando vari metodi tra cui la possibilità di avere delle cartelle colori personalizzate del Cliente o l'importazione diretta dei colori tramite uno spettrofotometro.

L'immagine elaborata e finita con Ramsete III può essere inviata al software di controllo della stampa digitale MatchPrint II (il software RIP sviluppato interamente da MS) totalmente compatibile con il formato file proprietario XPF, consentendo la gestione dei file multi-variante.

Per chi non necessita di tutte le funzioni disponibili, RAMSETE III consente di attivare la licenza soltanto per il modulo più adatto alle esigenze del Cliente.

Full featured software for designers, colorists and converters

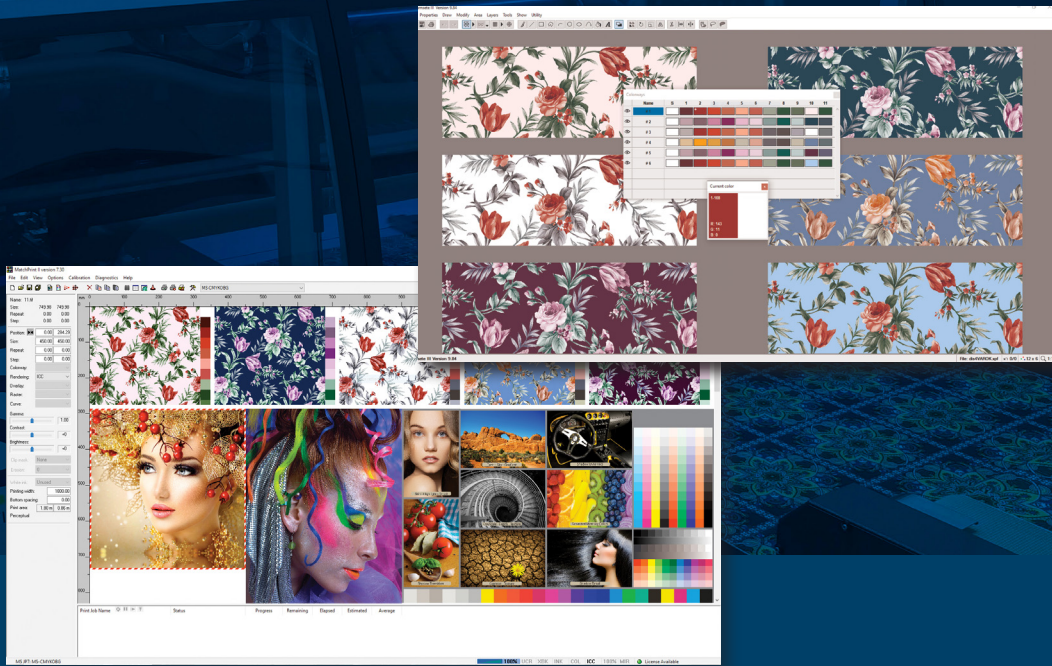
Ramsete III allows you to acquire and elaborate textile designs and photographic images in the most common formats .tif, .jpg, .psd or to create completely new designs using the integrated design tools.

The photo retouching tools allow you to manage the step & repeat of the design while the channels separation features allow to obtain the necessary information for the direct digital production and the traditional one of films for screens and cylinders. All these functions allow you to handle heavy files with extremely reduced elaboration time.

Once the design is separated it is possible to easily elaborate the colorways using different methods such as the possibility of creating customized color charts or directly importing the colors through a spectrophotometer.

The elaborated and finished image can be sent to the digital printing software Matchprint II (the RIP software entirely developed by MS) fully compatible with the XPF proprietary file, allowing to manage the multi colorway files.

For those who do not need all the available features, RAMSETE III offers the chance to activate the license only for those modules which better fit the customer needs.



Ramsete III Screens

Ritocco, separazione, rapportatura e generazione dei lucidi per stampa a quadri o cilindri.

Funzioni e strumenti per il disegno ed il ritocco compresa la gestione della tavoletta grafica e della penna a pressione.

Gestione della rapportatura, regolare e irregolare, con visualizzazione in tempo reale.

Separazione e gestione dei quadri sfumati visualizzati sia in toni di grigio che a colori.

Supporto di svariati retini specifici per il tessile predefiniti e personalizzabili.

Gestione della linearizzazione per l'incisione e la simulazione del risultato su stampa digitale.

Scrittura di file per i più diffusi incisori e plotter per lucidi.

Ramsete III Colorways

Ritocco, separazione, rapportatura e variantaura con color-matching.

Funzioni e strumenti per il disegno ed il ritocco compresa la gestione della tavoletta grafica e della penna a pressione.

Gestione della rapportatura, regolare e irregolare, con visualizzazione in tempo reale.

Separazione dell'immagine nei singoli colori che la compongono.

Variantaura con valori RGB, Lab o utilizzando direttamente uno degli spettrofotometri supportati.

Gestione delle cartelle colori personalizzate del Cliente e cartelle colori Spot create con MatchPrint II.

Diversi tipi di atlanti colori integrati (RGB, LCh) per chi non utilizza cartelle colori specifiche.

Gestione della calibrazione colori per monitor e stampanti su carta.

Ramsete III Screens

- Touch up, channels separation, step & repeat and film making for screens and cylinders printing.
- Functions and tools to draw and touch up, including the management of the graphic tablet and the pressure pen.
- Repeat management, regular and irregular, with real time view.
- Separation and management of the shaded channels displayed both in gray shades and colors.
- Support of countless rasters specifically made for textile, both predefined and customizable.
- Linearization management for engraving and for a simulation of the digital printing result.
- File writing for the most common film engravers and plotters.

Ramsete III Colorways

- Touch up, channel separation, step & repeat, colorways and color-matching.
- Functions and tools to draw and touch up, including the management of the graphic tablet and the pressure pen.
- Repeat management, regular and irregular, with real time view.
- Separation of the image in the single colors composing it.
- Colorways with RGB values, Lab or directly using one of the supported spectrophotometers.
- Management of the customized color charts and the Spot color charts created with MatchPrint II.
- Several types of integrated Color Atlases (RGB, LCh) for those customers not using specific color charts.
- Management of the color calibration for monitors and plotters printing on paper.

MatchPrint II



Software per stampa digitale diretta e transfer

Il sistema di calibrazione integrato ottimizza il consumo di inchiostri offrendo una migliore saturazione e brillantezza dei colori, limitando l'effetto dithering.

L'interfaccia utente semplice ed immediata e la capacità di acquisire tutti i parametri di stampa dai file XPF assicurano un flusso di lavoro ottimale.

Le principali funzionalità di MatchPrint II sono:

Supporto dei più comuni formati file sia grafici che tessili: .tiff, .psd, .jpeg, .pdf, .ai, .scn, .xpf.

Facile gestione del layout di stampa con la possibilità di impostare le coordinate di stampa, il taglio, la dimensione e la ripetizione con o senza il salto dell'immagine, il posizionamento su linee guida o griglie, l'inserimento delle bande laterali per il controllo colori, l'inserimento dei tasselli colore e di linee di commento generate automaticamente per ogni immagine.

Gestione della coda di stampa dei lavori in corso e di quelli già realizzati con la possibilità di richiamare il layout in ogni momento per eventuali ristampe.

Controllo del consumo d' inchiostro.

Atlanti colori integrati per la massima flessibilità di ricerca dei colori delle varianti.

Procedura di calibrazione guidata con diversi livelli di dettaglio sia per utenti alle prime armi sia per utenti esperti con la possibilità di intervenire su parametri quali la copertura massima dei singoli primari, la loro linearizzazione, la definizione dei colori usati per l'extra-black.

Supporto per calibrazioni basate su profili ICC.

Gestione dei colori spot o speciali quali i fluorescenti, il bianco, trasparenti.

Retinatura al volo dell'immagine ed applicazione delle curve di resa per una facile simulazione della stampa tradizionale.

Direct and transfer digital textile printing software

The built-in calibration system optimizes the ink consumption, offering a better color saturation and brilliance and reducing the dithering effect.

The operator-friendly interface and the possibility of acquiring all printing parameters from the XPF files assure an optimal and error-free working flow.

The main features of Matchprint II are:

Compatibility with the most common graphic and textile file formats: .tiff, .psd, .jpeg, .pdf, .ai, .scn, .xpf

Easy handling of the printing layout with the possibility of presetting the printing coordinates, the crop, the dimensions and the repeat with or without image step, the positioning on guidelines or grids, the inclusion of head bands for color control, the insertion of color chips and remarks automatically generated for each image.

Printing queue management, both for the works in progress and the ones already realized, with the possibility of recalling the layout in every moment for eventual printing repeat.

Check of the ink consumption.

Built-in Color Atlases, granting the best flexibility in the colorways search.

Calibration wizard with different levels of details, both for beginners and skilled operators, granting the possibility of acting on parameters such as the maximum coverage of bleed points, their linearization and the definition of the colors used for the extra-black.

Support for the ICC-based calibrations.

Management of the spot or special colors such as fluorescent, white, and transparent.

On-the-fly raster of the image and application of the yield curves to easily achieve a simulation of the traditional printing.

